

• CENTO ANNI DI ERNANI

Promossa dalla Fondazione Bevilacqua La Masa nelle sale di **palazzetto Tito**, in occasione del centenario della nascita del pittore veneziano Ernani Costantini, questa mostra si presenta come ideale sintesi dell'intero percorso dell'artista: dall'iniziale filone "cubistico" della seconda metà degli anni Cinquanta e dal personalissimo astrattismo della figurazione, sino al raggiungimento della sua originale impronta rappresentativa impressa nell'ultima grande tela del 2005.

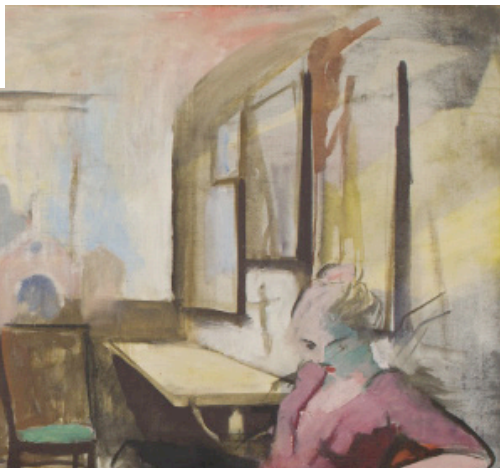
La mostra, visibile **fino al 27 febbraio**, rappresenta una particolare occasione a cultori e giovani appassionati, alla conoscenza di questo singolare artista maturato nel flusso culturale novecentesco, suscitando stimoli e nuovi confronti con l'arte pittorica moderna e contemporanea.

🕒 10.30 - 17.30 🚫 Lunedì 💶 Ingresso libero

• ONE HUNDRED YEARS OF ERNANI

Promoted by the Bevilacqua La Masa Foundation in the halls at **palazzetto Tito**, for the occasion of the birth centenary of Venetian painter Ernani Costantini, this exhibition is presented as an ideal synthesis of the artist's entire itinerary: from his initial "cubist" trend of the second half of the Fifties and from his highly personal abstractionism in figures, up to the achievement of his original hallmark stamp imprinted in his final large canvas in 2005.

The exhibition, visible **until 27 February**, represents a particular opportunity for connoisseurs and young enthusiasts for getting to know this



singular artist, who matured during the cultural flux of the Twentieth century, eliciting stimulation and novel comparisons with modern and contemporary pictorial art.

🕒 10.30 - 17.30 🚫 Monday 💶 Free

• ALICE IN DOOMEDLAND

Allestita dalla negli spazi veneziani della Fondazione Valmont, a **Palazzo Bonvicini**, questa mostra si incentra sulla visione di quattro artisti contemporanei sulla celebre fiaba di Alice nel paese delle meraviglie. una fiaba il cui immaginario travalica le epoche, mantenendo intatto il suo carattere di attualità.

Sono lavori site-specific e collettivi di Didier Guillon, Silvano Rubino e della coppia Isao e Stephanie Blake. Calle Agnello, San Polo 2161, **fino al 27 febbraio 2022**.

🕒 10.00 - 18.00 💶 Gratuito

• LISA BORGIANI – Photographs.

What is Europe to you?

Presented at the Italo-German Association venue at **palazzo Albrizzi**, this exhibition between images and words illustrates a reflection linked to European sentiment and to the stories of the single individuals composing its Community, with no limits of nationality, profession, social and cultural background.

It will be visible to the public **until 26 February**.

🕒 10.00-13.00 / 15-18; Saturday 15-18

🚫 Sunday and Holiday 💶 Free